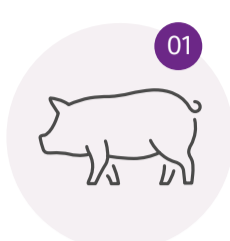


Cirkowirus świń typu 2 (PCV-2)

Jedna z najbardziej destrukcyjnych chorób, dotyczących hodowle świń na całym świecie w ostatnich czasach.

PCVD jest na ogół związana z:



Opóźnienie wzrostu
(obniżone parametry wzrostu)



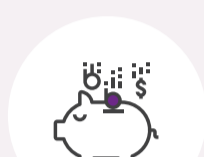
Wzrost śmiertelności
od **4%** do **20%**



Straty produkcyjne
w fazie odchowu i tuczu

OGROMNY WPŁYW

Koszt choroby waha się:



między

562 a 900 mln EUR

rocznie w całej Unii Europejskiej



Bardzo widoczna utrata masy ciała u chorych świń

Pojawia się także jako:

Element zespołu chorobowego układu oddechowego świń (PRDC)

Choroba jelitowa

Zespół skórno-nerkowy (PDNS)



Wysoka śmiertelność

Zaburzenia w rozrodzie

Postać podkliniczna
(tylko pewien stopień opóźnienia wzrostu)

Jak rozpoznać PCVD?

01 Świnie **nie rosną** i ulegają **wyniszczeniu**.

03 Chore świnie są **ospałe** i **odstają przyrostami** od pozostałych zwierząt.

05 Mogą wystąpić zaburzenia oddechowe, biegunka, powiększenie obwodowych węzłów chłonnych i brak odpowiedzi na antybiotykoterapię.

02 **Brak wyrównania** wśród zwierząt w kojcach.

04 Świnie mają **szorstką sierść** i **bladą skórę**, czasem z widoczną żółtaczką.



Wolno rozwijająca się i stopniowo postępująca choroba, obecna w prawie każdej hodowli świń.

Jak możemy kontrolować chorobę?



KONTROLA WSPÓŁZAKAŻEŃ: także inne patogeny, takie jak parwowirus świń (PPV) czy PRRSV, mogą wywołać PCVD.



ŚRODOWISKO: kontrola wentylacji, temperatury i wilgotności.



ZARZĄDZANIE: postępowanie zgodnie z "20 punktami Madeca".



BIOASEKURACJA (PCV-2 jest bardzo odpornym wirusem): transmisja czynnika zakaźnego poprzez kał (sprzęt, buty i pojazdy).



SZCZEPNIENIE: skonsultuj się z lekarzem weterynarii.